

An aerial photograph of a rural landscape. A dirt road runs diagonally from the top right towards the bottom left. To the left of the road is a large, tilled agricultural field. To the right is a wooded area with green trees. In the center, a small house with a grey roof and a blue roofed shed are visible. A red tractor is parked on the dirt road near the house. The overall scene is bright and clear.

# Ellevios säkerhetsprogram

- Med fokus på beteendeförändringar

Christian Jakobsson, Hållbarhetschef

## Kort info om mig



- Norrlänning från Örnsköldsvik
- Matälskare som reser ofta och gärna
- Arbetat inom energisektorn i nästan 10 år
- Brinner för hållbarhet i allmänhet och de sociala frågorna i synnerhet

# Agenda

---



- 1**            **Kort om Ellevio**
- 2**            **Olyckan i Tyfors – Starten på Ellevios fördjupade säkerhetsarbete**
- 3**            **Säkerhetsprogrammet och initiativet säker arbetsplats**

Kunder, ca:

941 000



Investeringar  
2017, ca:

**2,4**  
MILJARDER

Antal anställda, ca:

**457** st

Längd på nätet: **73 000** km

Investeringar 2016-2019, ca:

ca **10** miljarder totalt

Sysselsätter ca

**2 500**  
på årsbasis

Ägare: OMERS, Första AP-fonden, Folksam, Tredje AP-fonden.

# Ellevios nätområden...

## Våra nät.

**Västra Svealand-Västergötland**  
133 000 kunder  
2 500 mil elnät  
188 meter elnät per kund

**Dalarna-Södra Norrland**  
102 000 kunder  
1 440 mil elnät  
141 meter elnät per kund

**Västkusten**  
125 000 kunder  
1 350 mil elnät  
108 meter elnät per kund

**Stockholm**  
579 000 kunder  
1 410 mil elnät  
24 meter elnät per kund

### Dalarna

- Cirka 34 000 kunder

#### Satsningar

- I Älvdalen investeras 45 miljoner i åtta olika projekt. Elnätet vädersäkras genom att 150 kilometer kabel grävs ned. Dessutom samförläggs fiber på flera platser under arbetet.

### Värmland

- Cirka 105 000 kunder

#### Satsningar

- I det så kallade Värmlandspaketet vädersäkras cirka 1 000 kilometer ledningar. Cirka 11 000 hushåll och företag får ett modernt elnät i satsningen som kostar cirka 270 miljoner kronor mellan 2018 och 2021. Dessutom kommer stora markytor att frigöras för till exempel skogsbruk.

### Västkusten (Halland, Bohuslän)

- Cirka 125 000 kunder

#### Satsningar

- Söder om Göteborg, i Askim, Bildal och Hovås moderniseras elnätet genom att 100 kilometer ledningar byts ut. Nästan hela längden kommer att grävas ned vilket kommer att leda till färre strömavbrott i framtiden. 9 000 kunder berörs av dessa investeringar som kostar runt 100 miljoner.

### Skaraborg-Närke

- Cirka 27 000 kunder

#### Satsningar

- 2 800 hushåll i Skövde, Mariestad och Karlsborg får säkrare elleveranser när Skaraborgspaketet genomförs. Investeringarna uppgår till 130 miljoner kronor och 200 kilometer kabel ska grävas ned.

### Gävleborg (Hälsingland, Gästrikland)

- Cirka 69 000 kunder

#### Satsningar

- I tre stora projekt; Arbrå samt de norra och västra delarna av Hudiksvalls kommun, bygger vi om elnätet för cirka 6 500 kunder. Det handlar om drygt 600 kilometer ledningar som ska grävas ner i marken, för att på så sätt ge kunderna ett vädersäkrat elnät. 315 nätstationer byts också ut. Totalt satsar Ellevio cirka 230 miljoner kronor i projektet.

### Stockholm (Stockholms stad, Ekerö, Lidingö, Täby, Nynäshamn)

- Cirka 579 000 kunder

#### Satsningar

- Tillsammans med Vattenfall och Svenska Kraftnät bedrivs projektet "Stockholms Ström" som när det är klart kommer att förse huvudstaden med ett framtidssäkert elnät med ökad kapacitet.

An aerial photograph of a rural landscape. A wide dirt road runs diagonally from the top right towards the bottom left. To the left of the road is a large, flat, brownish field, possibly a plowed field or a dry pond. To the right of the road is a green, wooded area with several trees and utility poles. In the lower-left quadrant, there is a small house with a grey roof and a blue shed. A red excavator is visible near the road in the center. The overall scene suggests a construction or maintenance site in a rural setting.

# Olyckan i Tyfors

# Tragisk olycka vid Ellevios anläggning i Tyfors i Dalarna

- På eftermiddagen den 7 november 2016 inträffade en olycka i Tyfors, i samband med ombyggnation av en 30 kV-ledning mellan Lesjöfors och Fredriksberg.
- Olyckan inträffade när två män arbetade i en skylift och kom i kontakt med den spänningsförande 30 kV-ledningen.
- Två personer avled, 59 år respektive 23 år gamla, båda hemmahörande i Estland.



**ELLEVIO**

2016-11-07

## Tragisk olycka vid Ellevios anläggning i Tyfors, Dalarna

Två personer har omkommit i samband med arbete vid Ellevios elnät i Tyfors, Ludvika. Polisen är på plats för att göra en teknisk utredning.

- Det som inte får hända har hänt. Två personer har avlidit och våra tankar går till familj, vänner och kollegor, säger Ellevios vd Johan Lindehag.

Olyckan inträffade tidigare under eftermiddagen vid en av Ellevios anläggningar i Tyfors. Det pågår sedan en tid ett projekt i området med att bygga om elnätet, och de nu avlidna personerna ingick i arbetsstyrkan. Exakt vad som har inträffat är fortfarande oklart. De två personerna var anställda hos en av Ellevios anlitate entreprenörer.

- Jag är djupt bedrövad över det som inträffat och mina och våra tankar går just nu till de avlidnas familjer, vänner och kollegor, säger Johan Lindehag, vd på Ellevio.

- Säkerhet går alltid främst och varje olycka är ett fullständigt misslyckande. Det här är en mycket tung dag för oss alla, säger Johan Lindehag.

Olyckan utreds nu av polis och Arbetsmiljöverket, enligt gängse rutiner. Ellevio kommer att ställa alla resurser som krävs till förfogande, för att förstå vad som inträffat och bistå utredningarna på allra bästa sätt. Samtidigt startar Ellevio omedelbart en egen utredning.

An aerial photograph of a rural landscape. A wide dirt road runs diagonally from the top right towards the bottom left. To the left of the road is a large, plowed field with visible furrows. To the right of the road is a grassy area with several trees and a small, simple building with a grey roof. The overall scene is bright and clear, suggesting a sunny day.

# Säker Arbetsplats



# Ellevios säkerhetsprogram

## – Bakgrund och introduktion



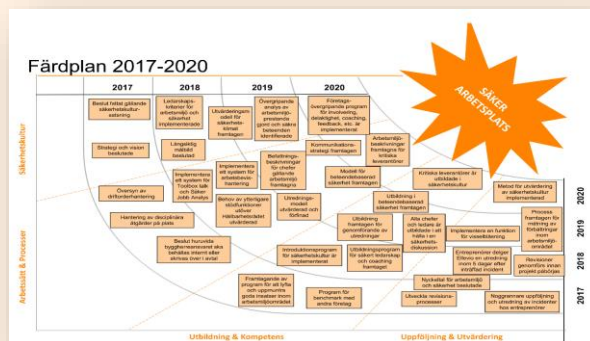
### Bakgrund

Kontinuerlig mätning av företagets säkerhetsklimat

Mer än 50 säkerhetshöjande Initiativ har införts (2017 & 2018)

2017 företagets lägsta olycksfallsfrekvens

Infört proaktiva mätetal för säkerhet



- Benchmark med flertalet internationella företag
- Tydlig styrning och organisation
- Fyra arbetsströmmar etablerade
- Färdplan för 2017-2020
- Skapande och implantering av en strategi för säker arbetsplats

### Fokusområden för säker arbetsplats



#### Säkerhetskultur

Säkerhetskultur kan beskrivas som de säkra och riskfyllda beteenden som förstärks och försvagas i en organisation över tid

#### Arbetsätt & processer

Arbetsätt och processer beskriver hur vi ska arbeta och de åtgärder som behöver vidtas för att förebygga olycksfall. Dessa arbetsätt och processer bygger på lagkrav, riskanalyser, branschpraxis, etc.

#### Utbildning & kompetens

För att kunna följa och efterleva arbetsätt, processer, säkerhetsföreskrifter, etc. behövs erforderlig utbildning och kompetens. Detta gäller för egen personal såväl som för entreprenörer. Kraven på kompetens och utbildning kan variera beroende på befattning och riskexponering.

#### Uppföljning & utvärdering

Arbetsmiljöprestanda behöver kontinuerligt mätas och utvärderas för att säkerställa en systematisk efterlevnad av regelverk och processer. Målet är att förebygga och förhindra olyckor samt uppmuntra till säkra beteenden, inte att hitta syndabockar.

# Säker arbetsplats

Vi vill skapa en olycksfri och säker arbetsplats för alla genom att öka andelen säkra beteenden och säkra arbetsmoment.

Vi ska förbättra säkerhetskulturen inom hela Ellevio och för alla som arbetar på uppdrag för Ellevio.



## Vi arbetar säkert eller inte alls

- Vi är öppna och ärliga i alla arbetsmiljö- och säkerhetsfrågor
- Vi hjälper varandra att alltid arbeta på ett säkert sätt
- Vi uppmuntrar alltid säkra beteenden och förebygger risker
- Vi stoppar alltid osäkra arbeten



## Gemensam förståelse

- Vi skapar ett positivt säkerhetsklimat genom kontinuerlig dialog, kommunikation och handlingar mellan alla organisationsnivåer i företaget och våra uppdragstagare
- Ambitioner, prioriteringar och målsättningar för arbetsmiljö och säkerhet ska vara desamma på företagsnivå som på individnivå



## Engagemang och omtanke

- Ellevio präglas av en kultur där allas engagemang och omtanke om varandra skapar en olycksfri arbetsplats
- Vi tar ansvar för vår egen och andras säkerhet med det gemensamma målet att alla ska komma hem oskadda från jobbet



## Ledarskap

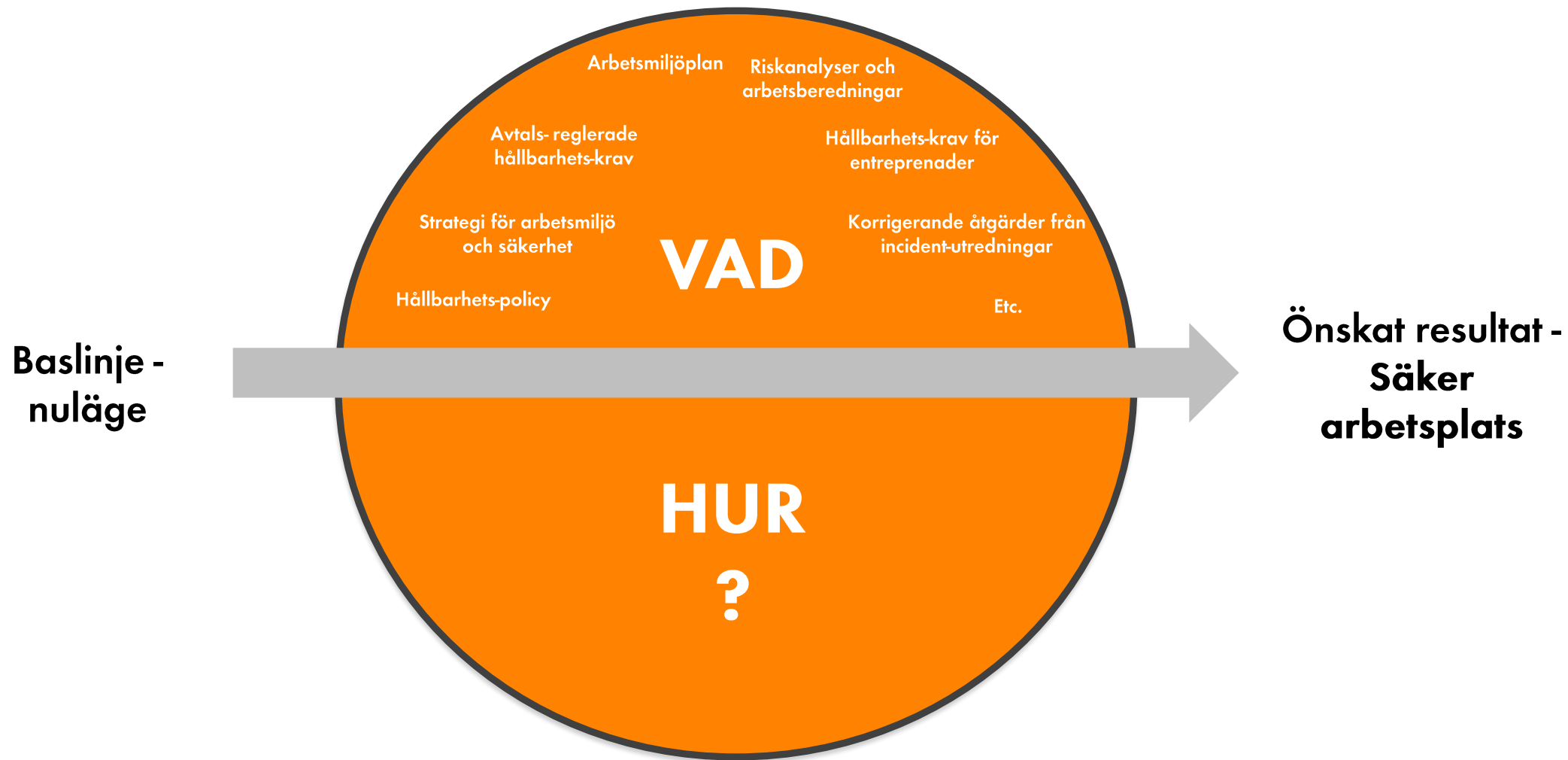
- Som ledare på Ellevio tar jag ett kontinuerligt engagemang och fokus på arbetsmiljö- och säkerhetsfrågor
- Alla ledare på Ellevio tar fullt ansvar för arbetsmiljö och säkerhet



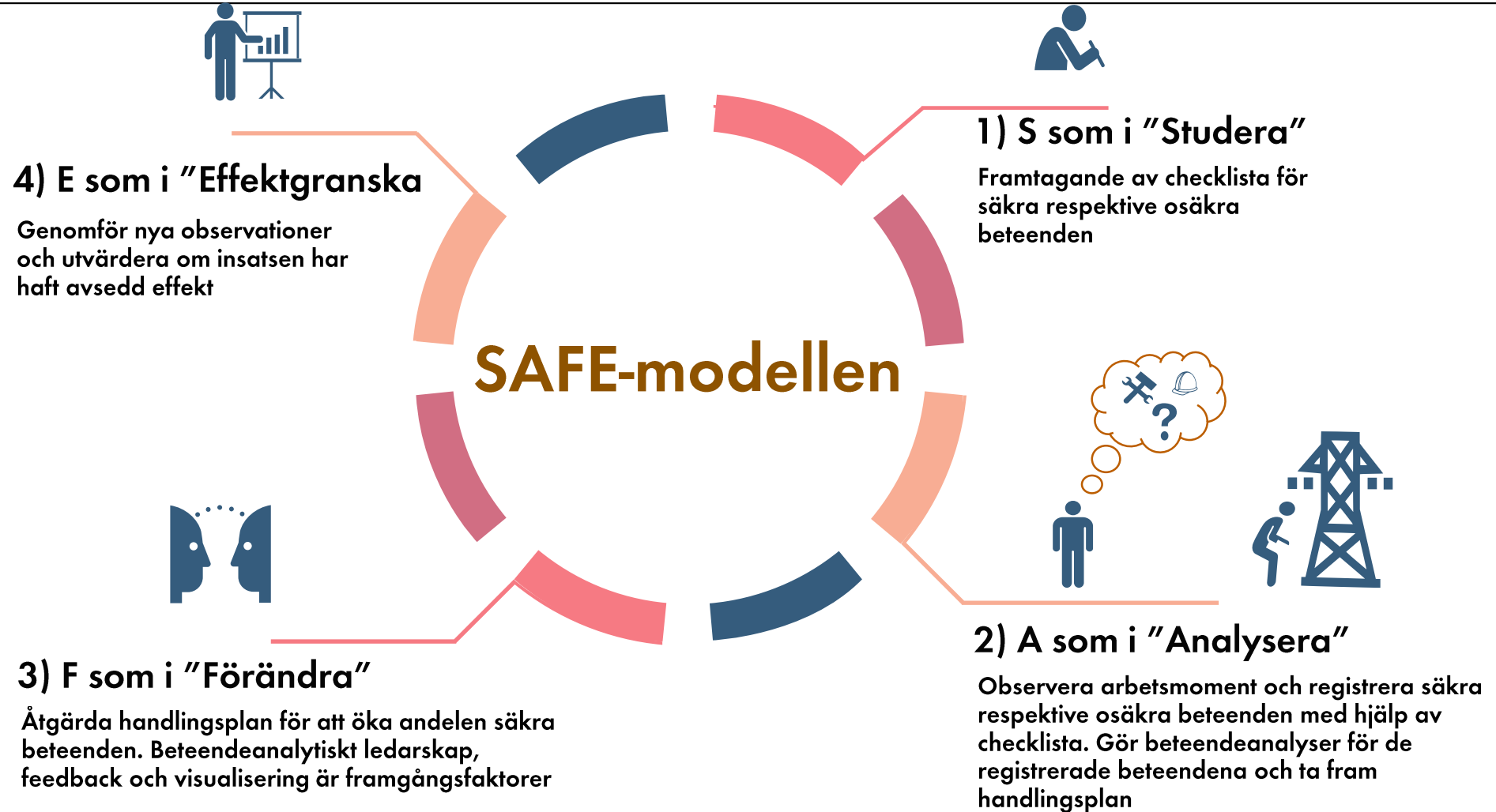
## Eget ansvar

- Jag tar ett personligt ansvar för säkerhet i mitt arbete, efterlever säkerhetsföreskrifter och beslutade arbetssätt. Detta möjliggörs genom tydliga beskrivningar av roller, ansvar och förväntade resultat

# Säkerhetskultur



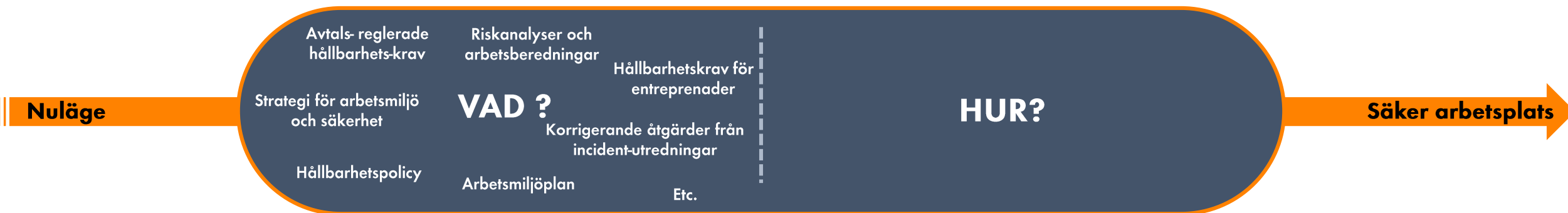
# SAFE-modellen beskriver beteendebaserad säkerhet i fyra steg



# Våra coreteam arbetar med SAFE-modellen som bygger på teorier och metoder för beteendebaserad säkerhet



# Visualisering av processen från VAD till HUR...



# Ellevios erfarenheter och medskick



**“Styrelse, VD och ledningsgrupp måste skapa förutsättningar och vara beredda att förändra sig”**

**“Investera i ledarskapet och skapa de ledare som kan var med och påverka förändringsresan”**

**“Släpp vadet och arbeta med huret - fokusera på de beteenden som behöver etableras och förstärkas med hjälp av era ledare”**

**“Kontinuitet och engagemang för att ”orka” arbeta vidare med den säkerhetskultur som ni vill etablera, där allas engagemang och hänsyn till varandra skapar en arbetsplats fri från olyckor och ohälsa”**

# TACK!

Vill du veta mer?

Vill du veta mer om hur vi arbetar med hållbarhet och socialt ansvar? Kontakta gärna Christian Jakobsson, ansvarig för miljö, hälsa, hållbarhet och säkerhet på Ellevio.

E-post: [christian.jakobsson@ellevio.se](mailto:christian.jakobsson@ellevio.se)

